



**Gestalten**

**Wahrnehmen**

**Entspannen**

**Phantasieren**

**Konzentrieren**

Beginn:  
6. Nov 2008

*Im Rahmen der Ganztagesbetreuung  
bietet die Hohensteinschule eine*

# Malwerkstatt

*Donnerstags von 13.00 – 13.45 Uhr  
für Kinder, die an der Ganztages-  
betreuung teilnehmen, an.*

*Treffpunkt: Klassenzimmer Klasse 1*

*Leitung:*

*Traude Dieterle  
Kreativpädagogin/Kunsttherapeutin*

# Ganztagesbetreuung - Malwerkstatt



Gestalten  
Wahrnehmen  
Entspannen  
Phantasieren  
Konzentrieren

Im Rahmen der Ganztagsbetreuung  
Hohensteinschule eine

## Malwerkstatt

Donnerstags von 13.00 – 13.45 Uhr  
für Kinder, die an der Ganztags-  
betreuung teilnehmen, an.  
Treffpunkt: Klassenzimmer Klasse 1

Leitung:  
Traude Dieterle  
Kreativpädagogin/Kunsttherapeutin

Beginn:  
6. Nov 2008

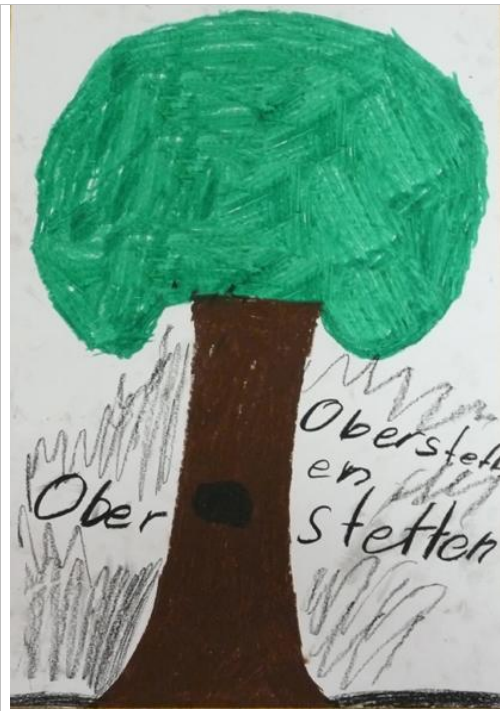
Seit dem 6. November bietet die Hohensteinschule im Rahmen der Ganztagesbetreuung Donnerstags von 13.00 -13.45 Uhr ein Malangebot für Schüler mit Nachmittagsunterricht an.

Zwei Gruppen treffen sich im 14-tägigen Wechsel im Klassenzimmer der Klasse 1 im OG.

Das Malangebot begleitet die persönlichen Gestaltungspotenziale eines jeden Kindes. Wesen, Tagesverfassung und Gefühlslage finden in den gestalteten Bildern ihren Ausdruck und tragen so zur Entspannung und Konzentration bei. Die Wahrnehmung für das eigene Schaffen und das der anderen Kinder wird innerhalb der Gruppe zum individuellen Erlebnis und kommunikativen Austausch.



## Ganztagesbetreuung - Malwerkstatt



Vornamen sind Wunschnamen der Eltern, angelehnt an Namensvorbilder der Gegenwart und Vergangenheit. Wohlklang, Vorbild und Bedeutung mögen so vielleicht Einfluss auf das Wesen des Trägers ausüben. Z.B. Lena = KF von Helena „die Glänzende“, griech. *elené* „Sonnenwärme“ (Ölkreide auf Papier)

Der Baum ist ein Smbol für das Leben. Mit seiner Gestalt, den Wurzeln, Stamm und Krone, der Farbe und Form drückt er seine Eigenart und Gewachsensein in der Welt aus. Einzel in der Landschaft oder in der Gemeinschaft mit vielen anderen stehend, der Baum bleibt ein Individuum und doch ein Teil eines Ganzen. (Ölkreide auf Papier)

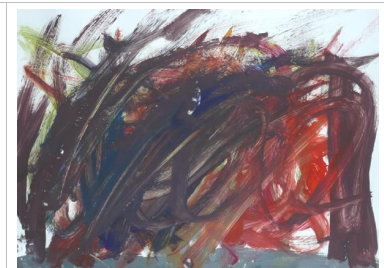


## Ganztagesbetreuung - Malwerkstatt



Ob pastös oder lasierend, mit wasserverdünnbaren Gouachefarben sind der Gestaltung und Phantasie keine Grenzen gesetzt. Aus den Primärfarben *rot, gelb und blau* lassen sich die Sekundärfarben, *orange, grün und violett* je nach Mischungsverhältnis in den unterschiedlichsten Farbnuancen herstellen.

Und weil das Mischen und Experimentieren so Spass macht, entstehen letztendlich die *verschiedensten Brauntöne*, die ebenso ihren gestalterischen Ausdruck finden.



## Ganztagesbetreuung - Malwerkstatt



Abstrakte Linien (Ölcreide) dienen als Abgrenzung für Farbflächen (Gouache), die auf der Palette gemischt und im Bild bewusst eingesetzt werden.

Die Restfarbe findet in einer abschließenden Gemeinschaftsaktion auf einem großen Papier Verwendung.

Die Farbe, die zu Beginn eher gezielt aufgetragen wird, kann gegen Ende großzügig ihren freien Lauf finden.

